

Vom Erz zum Grobblech – Tagesfahrt ins saarländische Dillingen zum Besuch der Stahlproduktion bei *Dillinger



Mit dem Bus ging es nach Dillingen zur Hütte, wo wir freundlich empfangen wurden. Nach einer Einführung in Geschichte und Produktion des Stahlwerks wurden wir „eingekleidet“, d.h. mit Helmen und

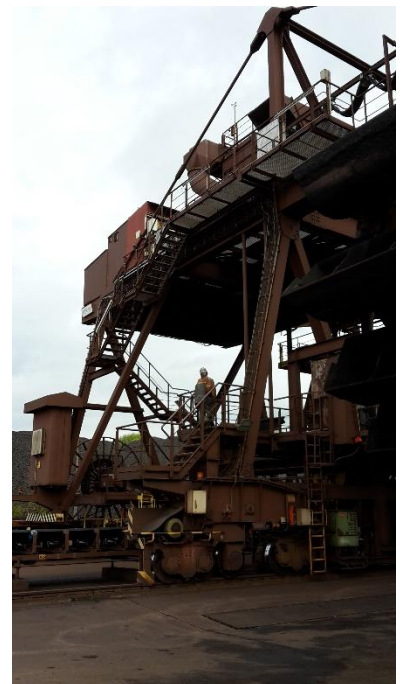
Schutzmänteln ausgestattet. Mit unserem Bus fuhren wir durch das weitläufige Gelände

und konnten uns ein Bild machen, wie die Rohstoffe auf dem Wasserweg

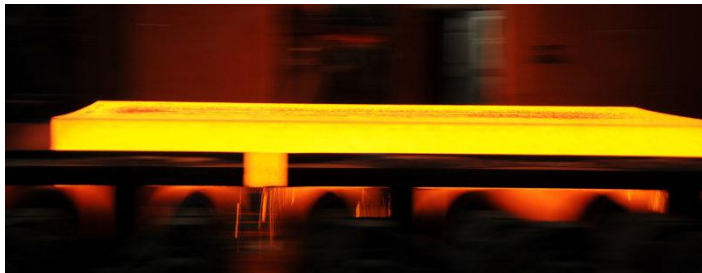


ankommen und von riesigen Geräten entladen und gelagert werden.

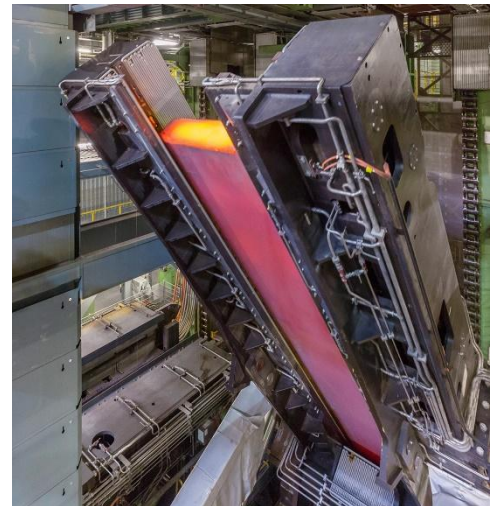
© dillinger



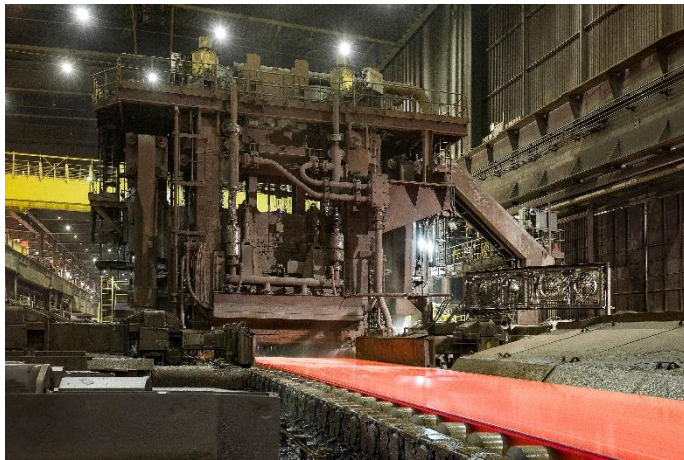
Beim folgenden Rundgang durch das Werk konnten wir erleben, wie 20cm dicke riesige glühende Brammen (Stahlplatten) aus der Stranggußanlage schossen, um dann zu Blechen gewalzt zu werden.



© dillinger

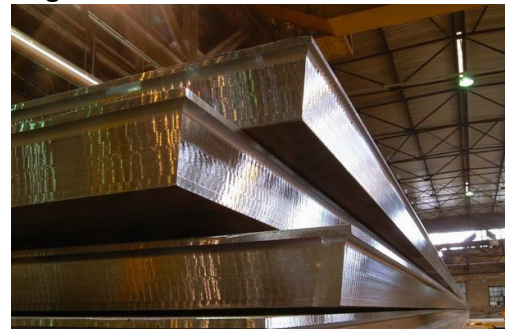


© dillinger



© dillinger

Gut gestärkt führte uns ein Bummel



© dillinger

durch die Stadt zum Bus zur Heimreise.

Vorbei an der Statue der Hl. Odilie, der Schutzpatronin der Stadt, besuchten wir auch den Saardom, die katholische Pfarrkirche der Pfarrei Hl. Sakrament in Dillingen/Saar.



...und hier der Kommentar der Teilnehmerin, die uns ihre Fotos zur Verfügung gestellt hat: Danke nochmal für den beeindruckenden wunderschönen Tag in der Dillinger Hütte und der Stadt Dillingen!